



[www.phytron.de/phyLOGIC](http://www.phytron.de/phyLOGIC)

# phyLOGIC® ToolBox

## Entwicklungsumgebung für Schrittmotor-Stand-alone-Steuerungen

phyLOGIC® ist unsere neue Programmiersprache für Schrittmotor-Steuerungen. Sie ist eine konsequente Weiterentwicklung unserer bewährten MiniLog Sprache. Sie unterstützt sowohl unsere bewährten Produktserien als auch unser neues modulares Ansteuerungssystem phyMOTION®.

Der offengelegte phyLOGIC® Befehlssatz kann ohne Lizenzgebühren genutzt und leicht in kundeneigene Anwendungen eingebunden werden. Mit der kostenlosen Entwicklungsumgebung phyLOGIC® ToolBox bieten wir eine benutzerfreundliche Software, die neben dem eigenen Befehlssatz nun auch

Befehle aus der Hochsprache C integrieren kann.

phyLOGIC®-Befehle können direkt über diverse Bus-Protokolle einzeln an die phyMOTION®-Steuerung geschickt, zu Skripten zusammengefasst oder lokal auf der Steuerung abgelegt werden.

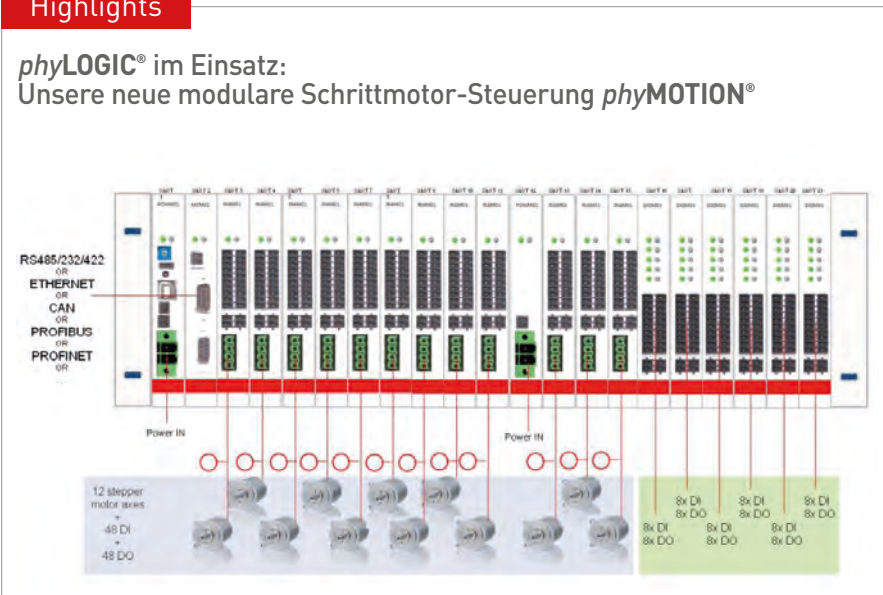
Unsere ToolBox enthält neben der eigentlichen Programmierungsumgebung nützliche Werkzeuge wie den „Motion Creator“, mit dem sich 2D Konturen einfach zeichnen und in Code umsetzen lassen, sowie zahlreiche Diagnose-, Debug- und Testfunktionen.

### Im Fokus

- Bediensoftware und Entwicklungsumgebung für die phytron Steuerung phyMOTION®
- Einfache Programmierung: Zeichnen und Umsetzen von 2D-Konturen in phyLOGIC®-Befehle (Motion Creator)
- Parametrieren, Programme erstellen, Editieren, Debuggen
- Unterstützung in der Inbetriebnahmephase z.B. durch Testfunktionen
- Anzeigen von Stati, sowie grafische Darstellung einer momentanen XY-Position
- Archivieren von Parametersätzen und Programmen
- Vorhandene MiniLog-Programme mit minimalen Anpassungen portierbar

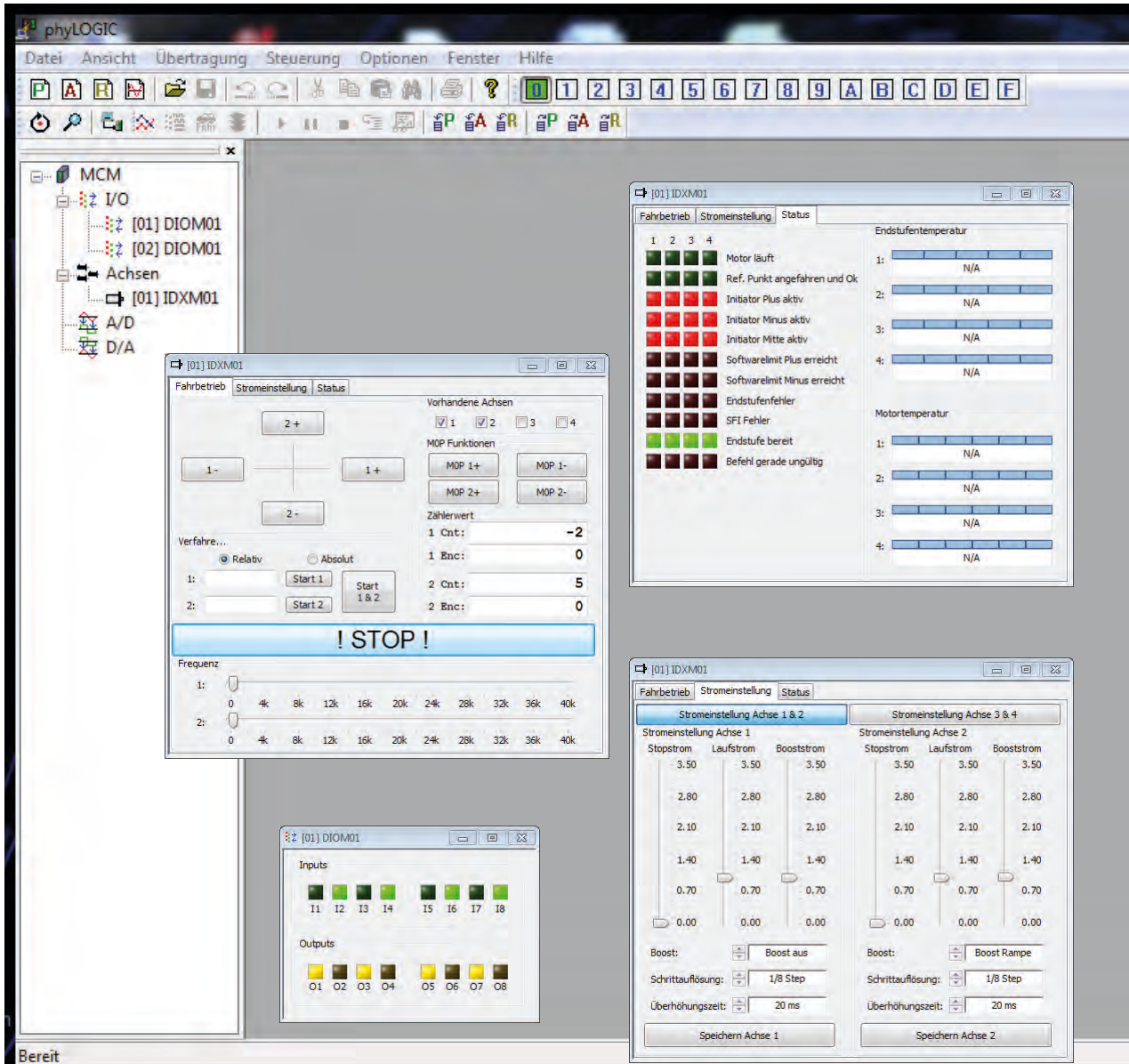
### Highlights

phyLOGIC® im Einsatz:  
Unsere neue modulare Schrittmotor-Steuerung phyMOTION®



Industrial

Programmfenster



Windows® ist eine eingetragene Marke der Fa. Microsoft.  
 phyLOGIC® und phyMOTION® sind eingetragene Marken der Fa. Phytron GmbH.

Phytron GmbH  
 Industriestraße 12 – 82194 Gröbenzell  
 T +49-8142-503-0 F +49-8142-503-190